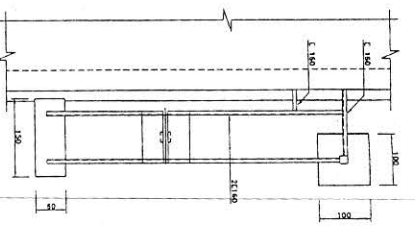
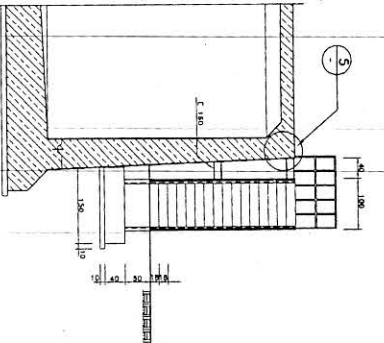


جزئیات 1 برای معازن نیمه مدولون
شماس 1:25



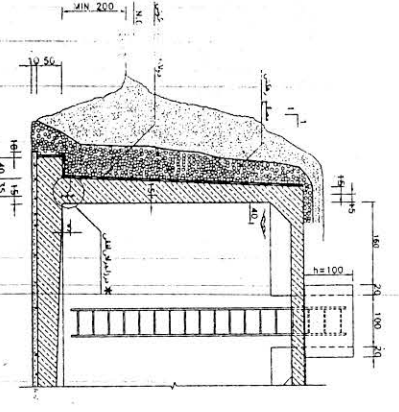
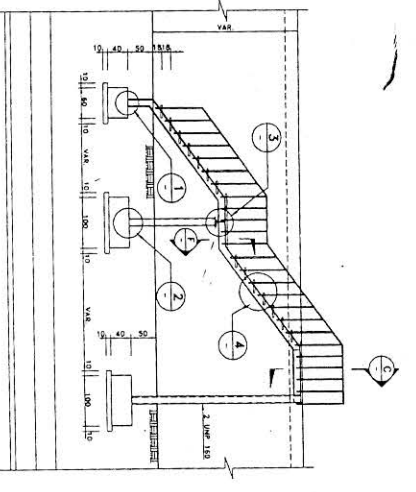
پلان پایه دستگیر سیم‌چینی به سقف معازن نیمه مدولون
شماس 1:50



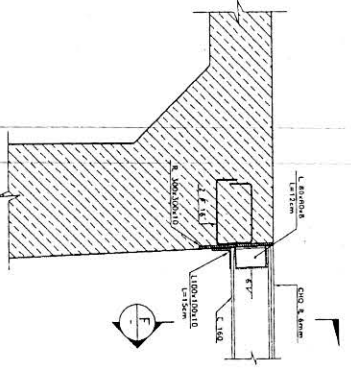
شماس 1:50

توضیح: در صورتیکه تعداد پله‌ها مان 12 تعداد باشد
باید در ستون دوگانه ستون بر رویه ستون می خورد

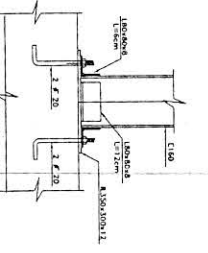
شماس 1:50



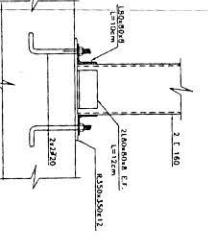
جزئیات 1 برای معازن مدولون
شماس 1:25



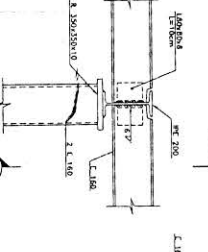
جزئیات 5
شماس 1:10



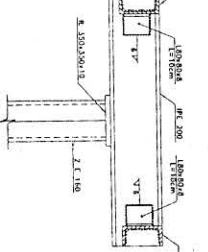
جزئیات 1
شماس 1:10



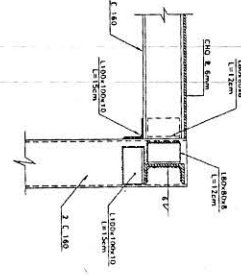
جزئیات 2
شماس 1:10



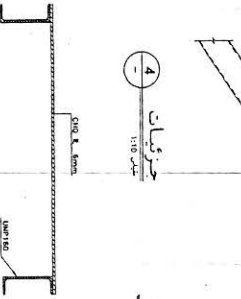
جزئیات 3
شماس 1:10



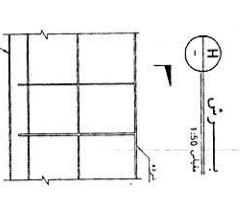
جزئیات 4
شماس 1:5



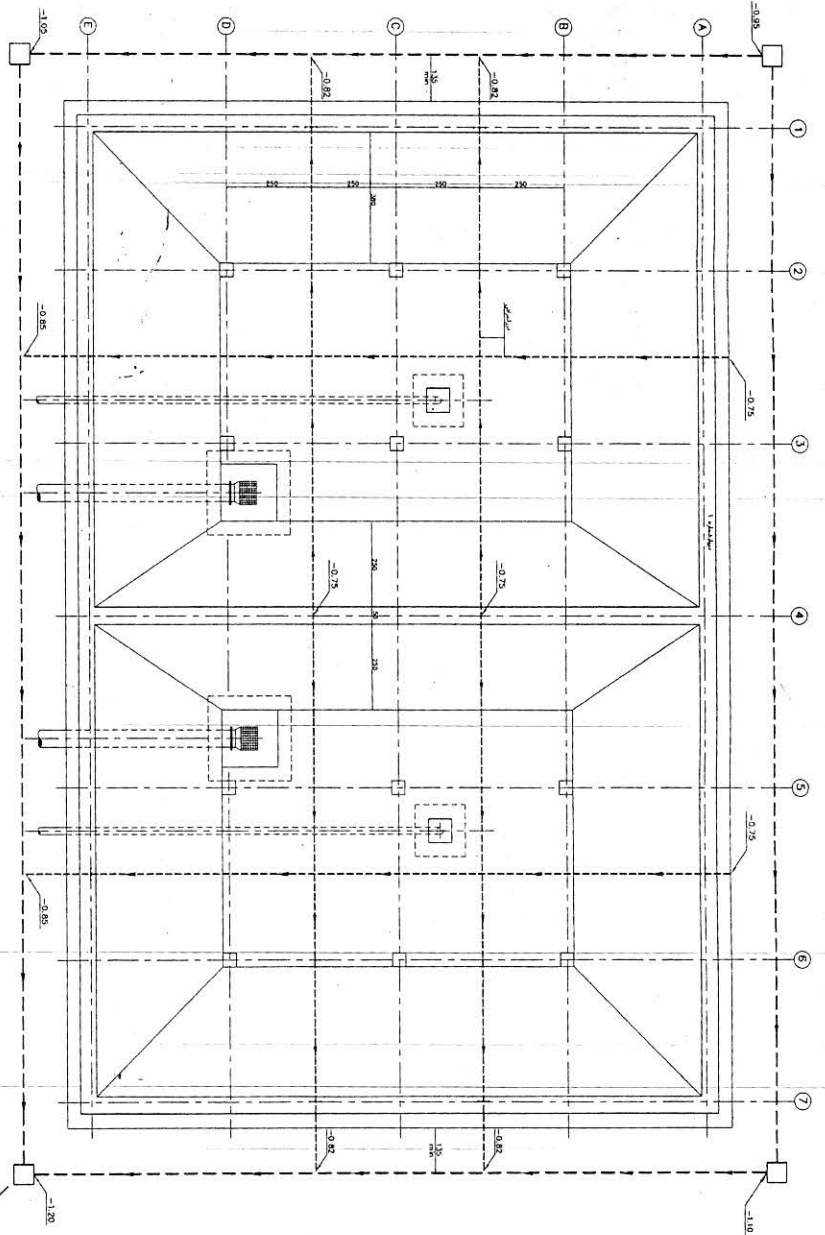
شماس 1:10



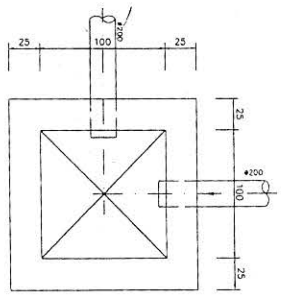
شماس 1:10



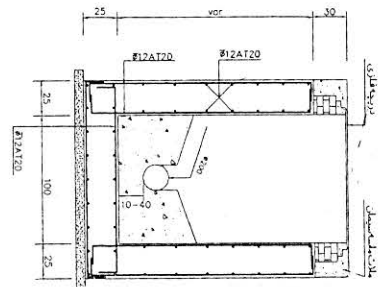
جزئیات نرده پله
شماس 1:20



جزئیات راهگشایی زیرمخزن
مقیاس 1:75



پلان طبقه مشهورهای بازدید مخزن
مقیاس 1:30

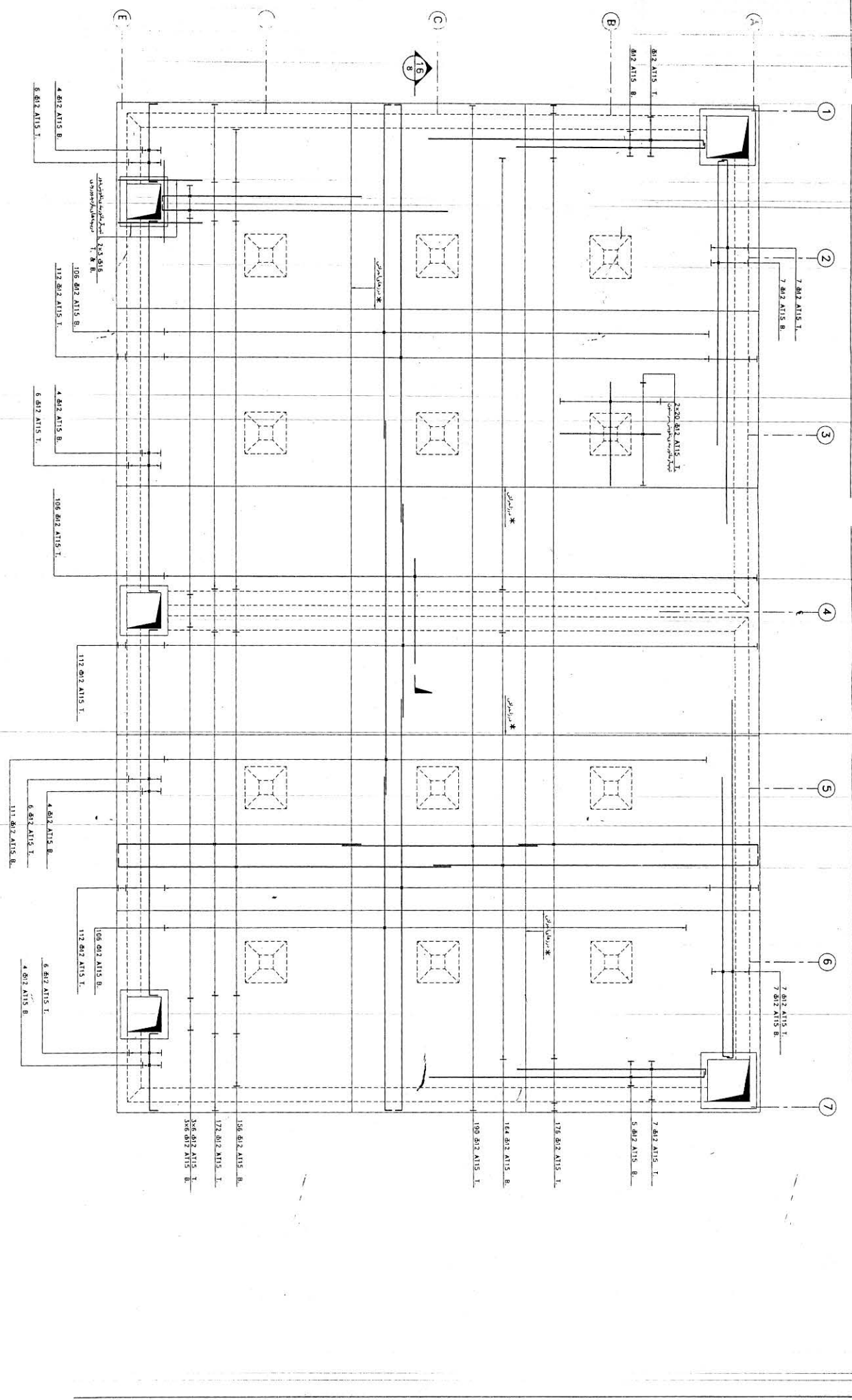


آرکاتور بندی مشهورهای بازدید
مقیاس 1:30

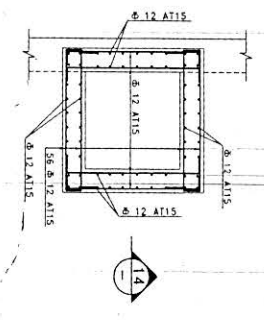
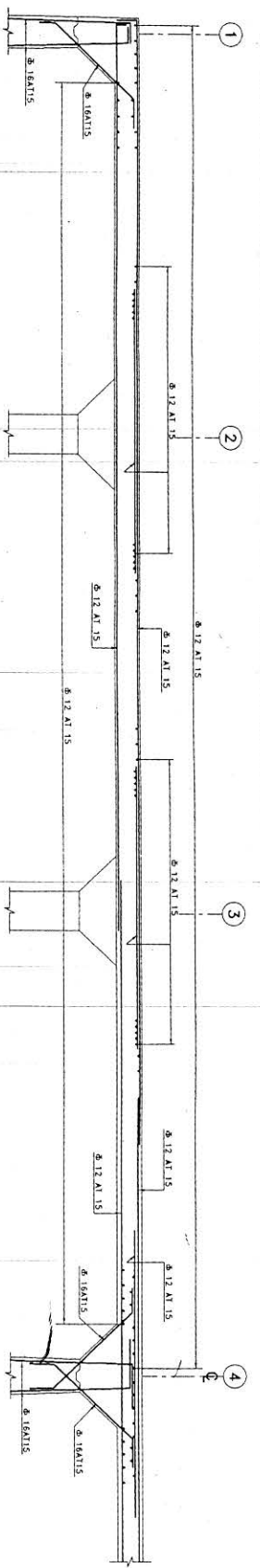
توضیحات:

- ۱- محاسبات سازه انجام شده بر اساس مشخصات سازه استاندارد است.
- ۲- در صورتی که تغییراتی در سازه مورد نیاز باشد، باید با مهندس ناظر هماهنگی حاصل شود.
- ۳- در صورتی که تغییراتی در سازه مورد نیاز باشد، باید با مهندس ناظر هماهنگی حاصل شود.
- ۴- در صورتی که تغییراتی در سازه مورد نیاز باشد، باید با مهندس ناظر هماهنگی حاصل شود.
- ۵- در صورتی که تغییراتی در سازه مورد نیاز باشد، باید با مهندس ناظر هماهنگی حاصل شود.

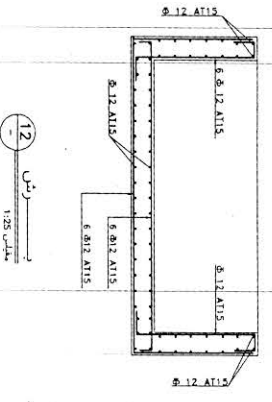
--- PC # 200 --- لوله های راهگشایی زیرمخزن
 --- PC # 150 --- لوله های راهگشایی
 □ دیوارهای بتنی



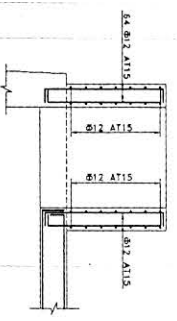
پلان آرایش و تقسیم فضا
150



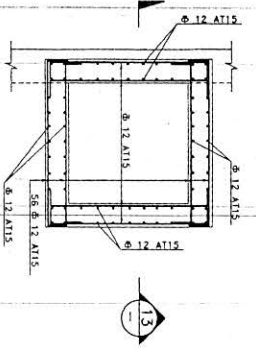
آرمانتور بندی دیوارهای درجه ورودی و باز در دسترس
مقیاس 1:25



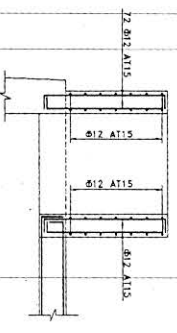
ریش
مقیاس 1:25



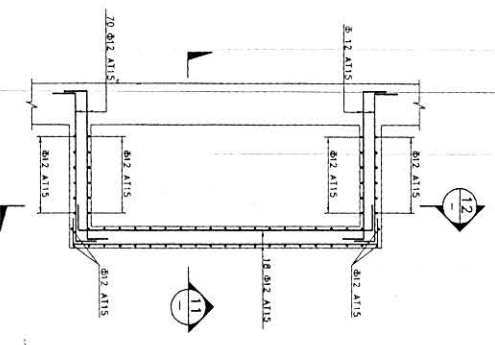
ریش
مقیاس 1:25



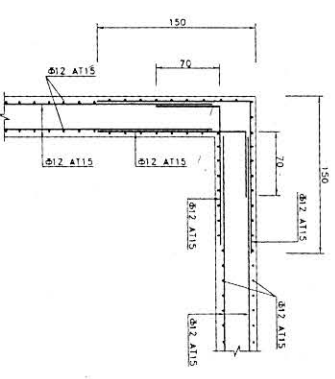
آرمانتور بندی دیوارهای درجه باز در دسترس ورودی است
مقیاس 1:25



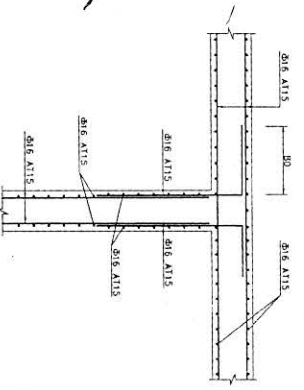
ریش
مقیاس 1:25



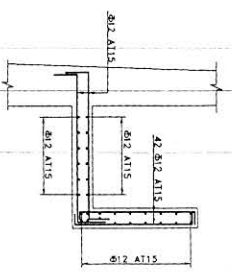
آرمانتور بندی دیوارهای چاله سر ریز
مقیاس 1:25



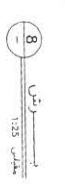
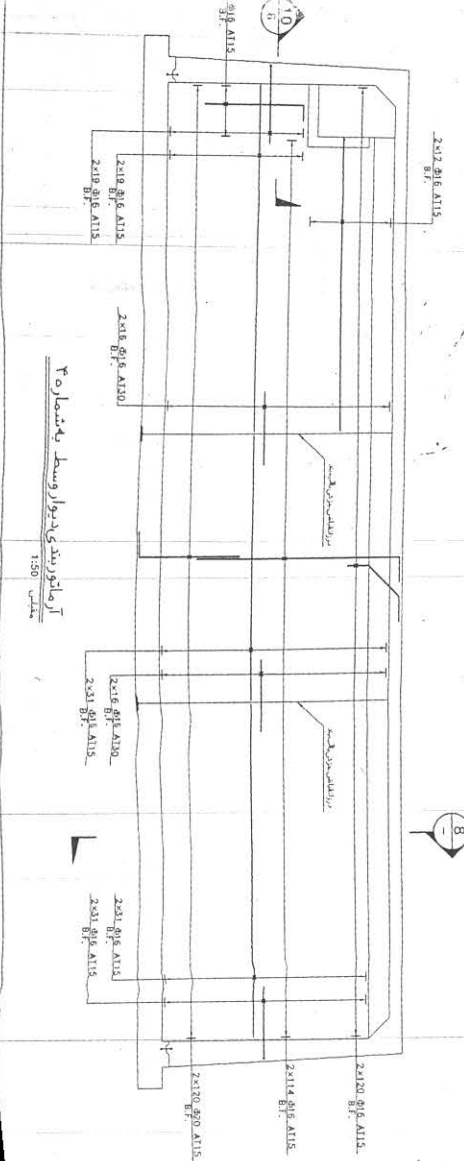
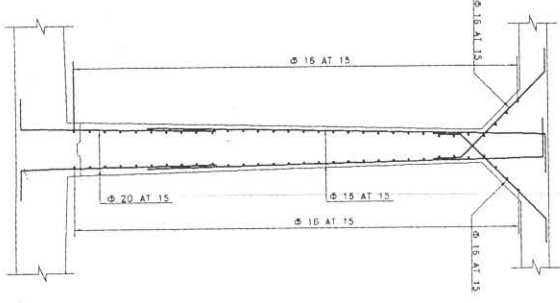
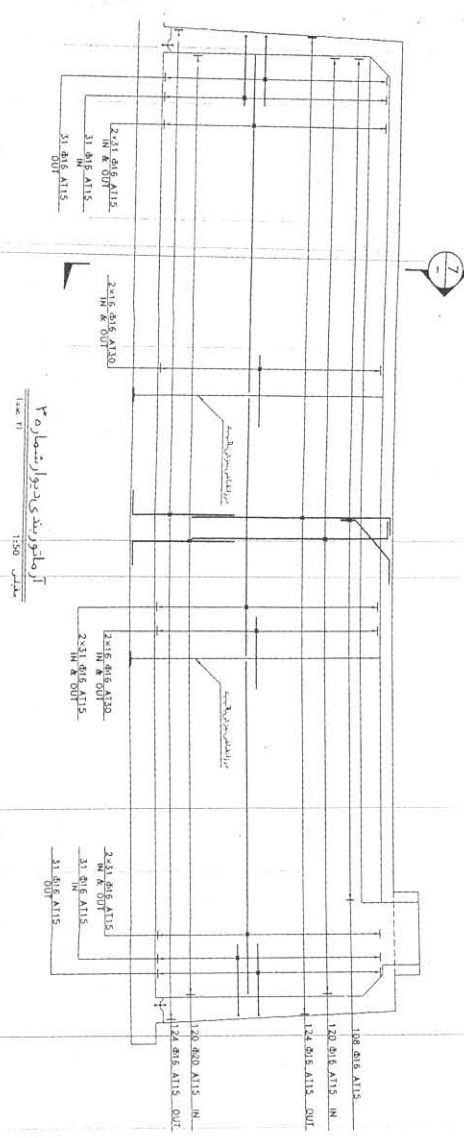
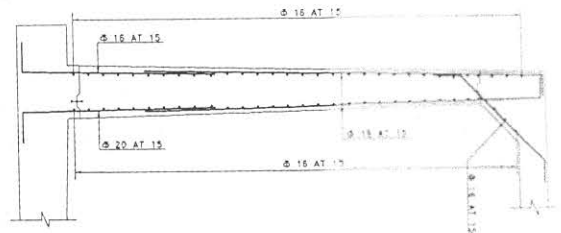
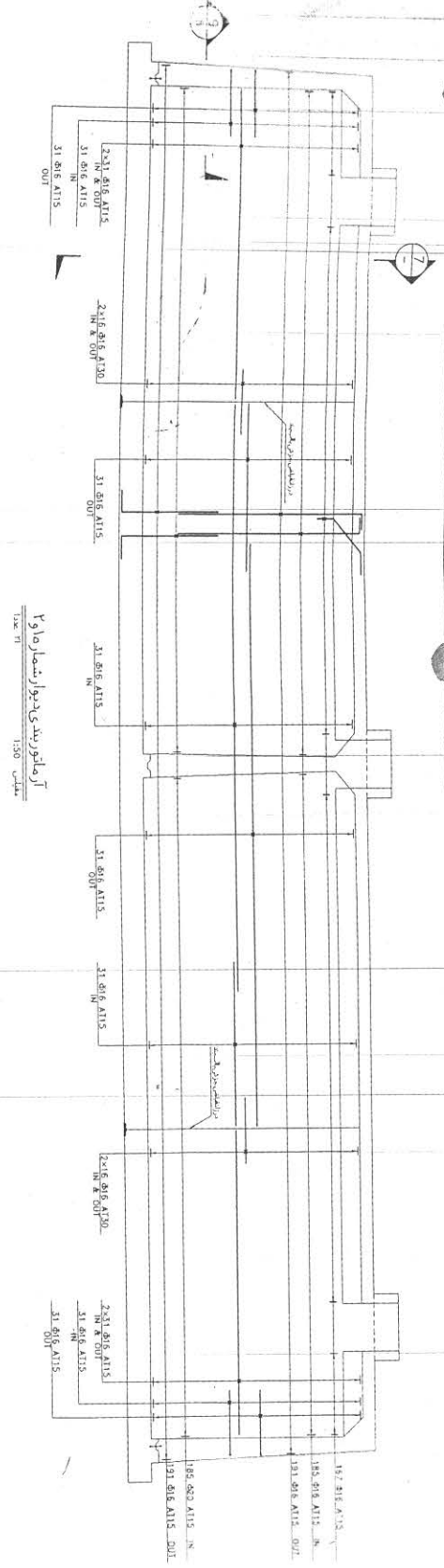
ریش
مقیاس 1:25

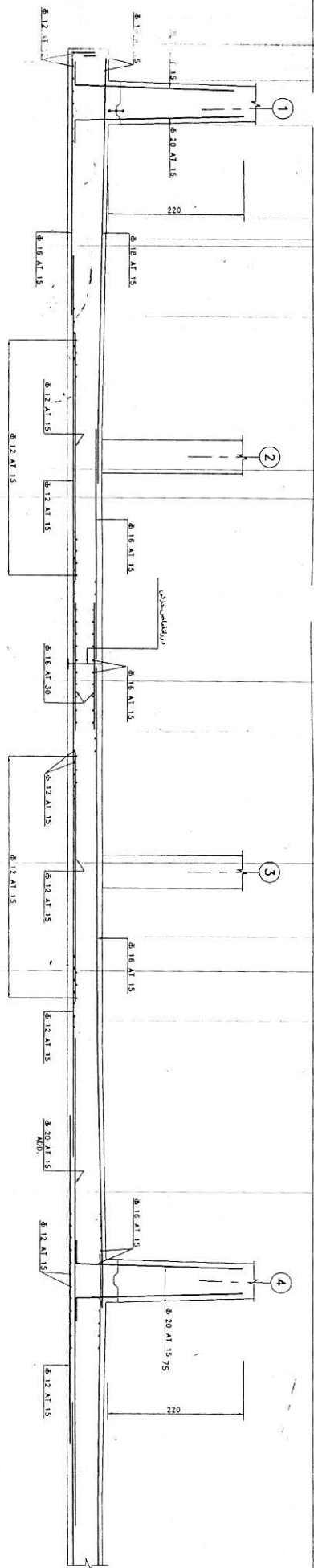


ریش
مقیاس 1:25

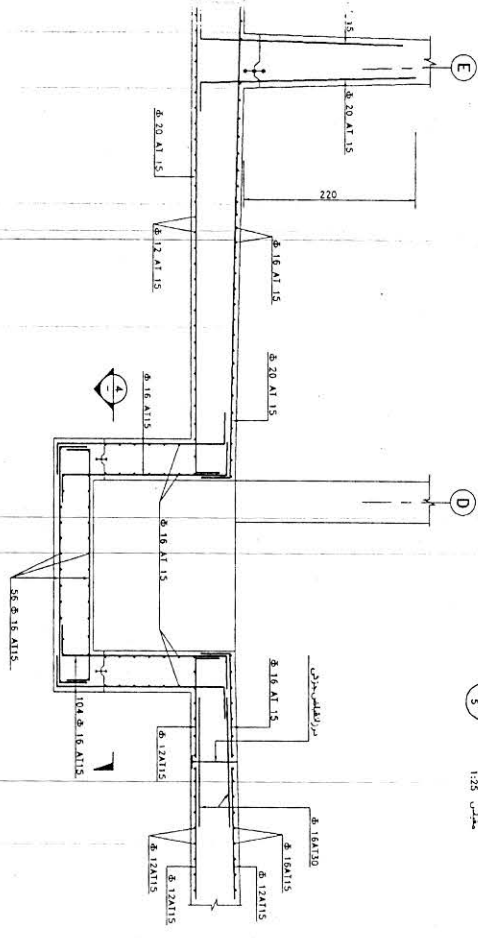


ریش
مقیاس 1:25

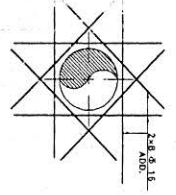




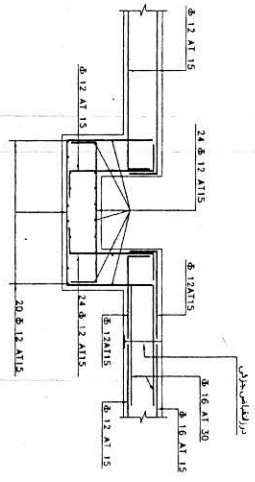
1- رشت 1:25 مقیاس



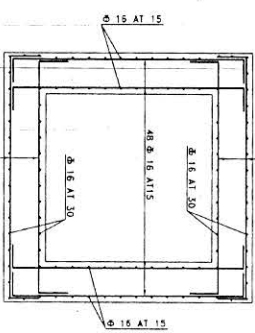
2- رشت 1:25 مقیاس



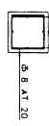
نقطه نما و جهت باد
مقیاس 1:25



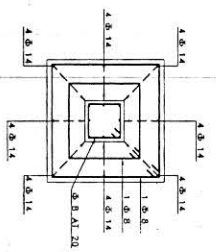
3- رشت 1:25 مقیاس



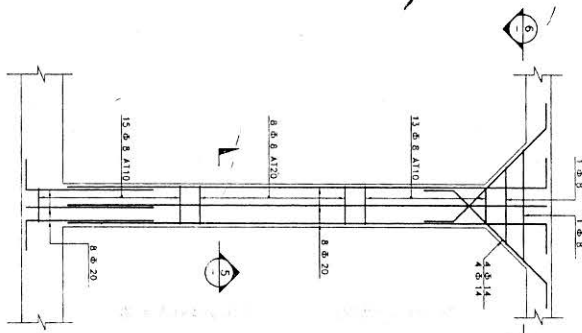
4- رشت 1:25 مقیاس



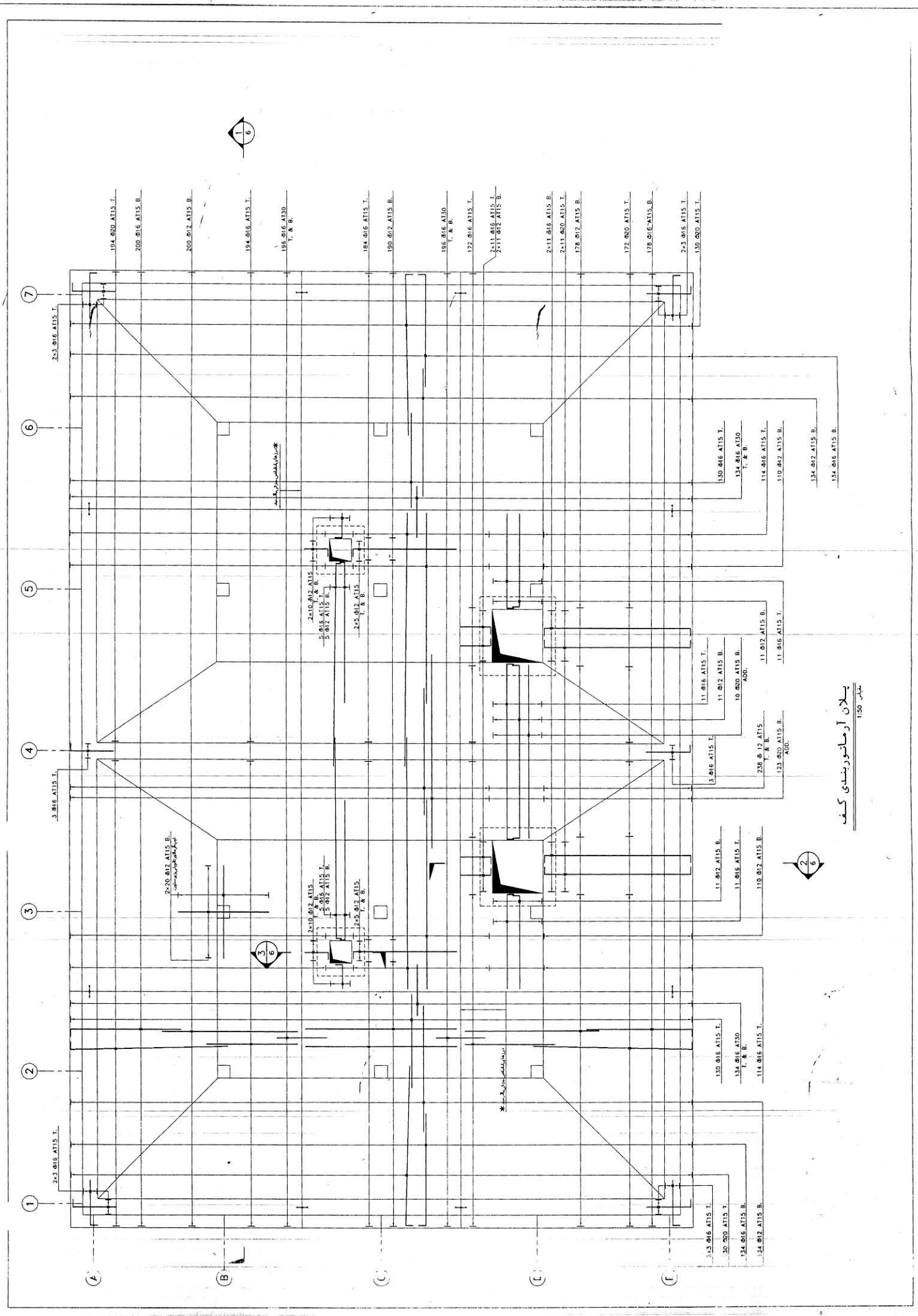
5- رشت 1:25 مقیاس



6- رشت 1:25 مقیاس



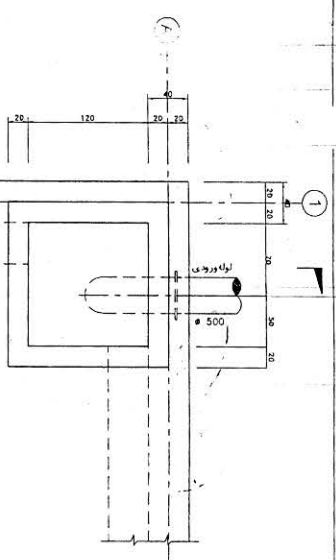
نقطه نما و جهت باد
مقیاس 1:25



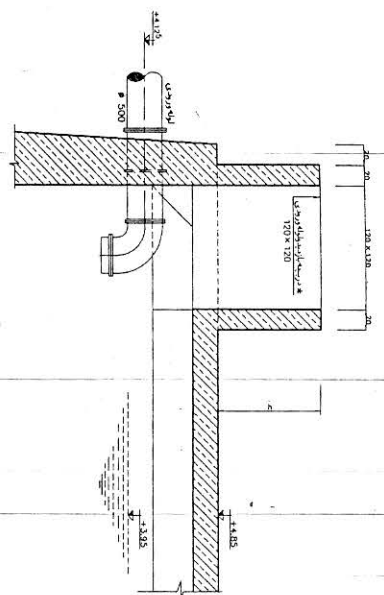
پلان آرماتوربندی کف

مقیاس 1:50

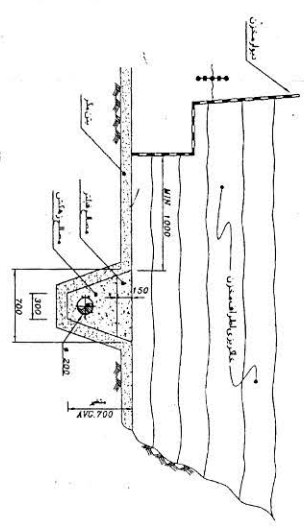




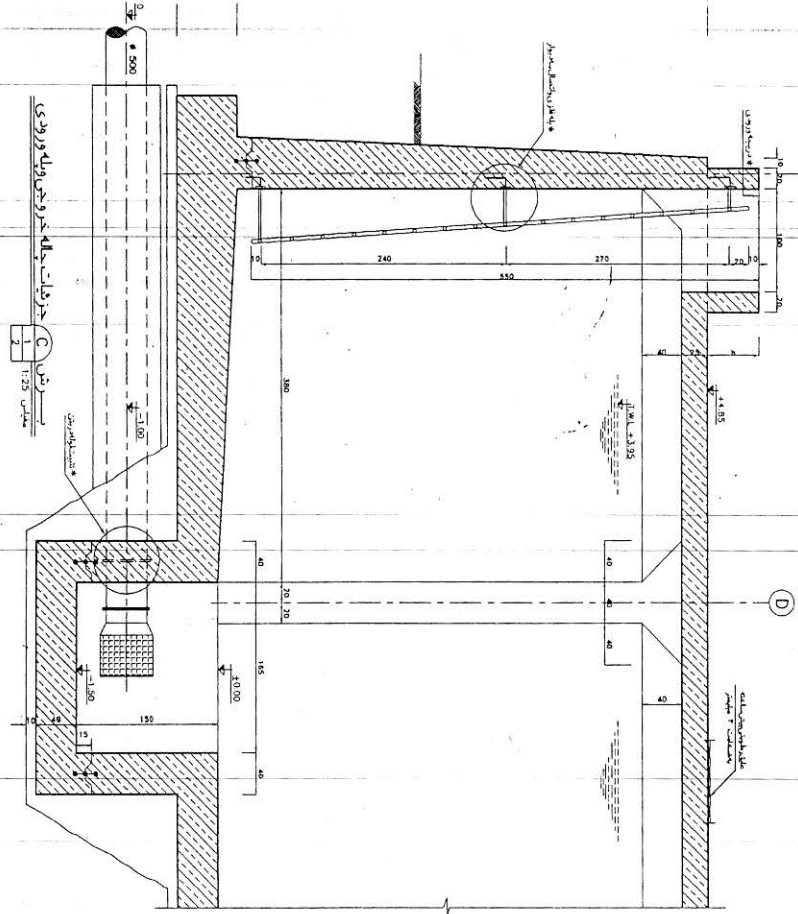
جزئیات 1 استخر ورودی رو به دریا
مقیاس 1:25



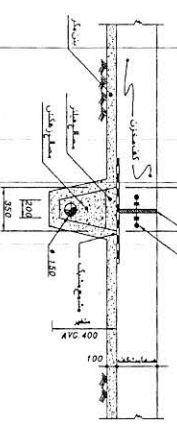
مقیاس 1:25



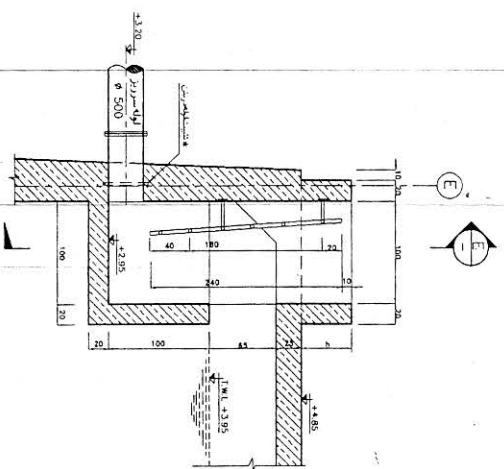
جزئیات کانالی رو به دریا
مقیاس 1:25



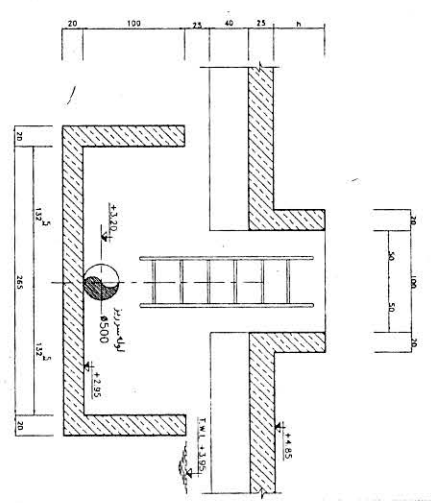
جزئیات جهات خروجی رو به دریا
مقیاس 1:25



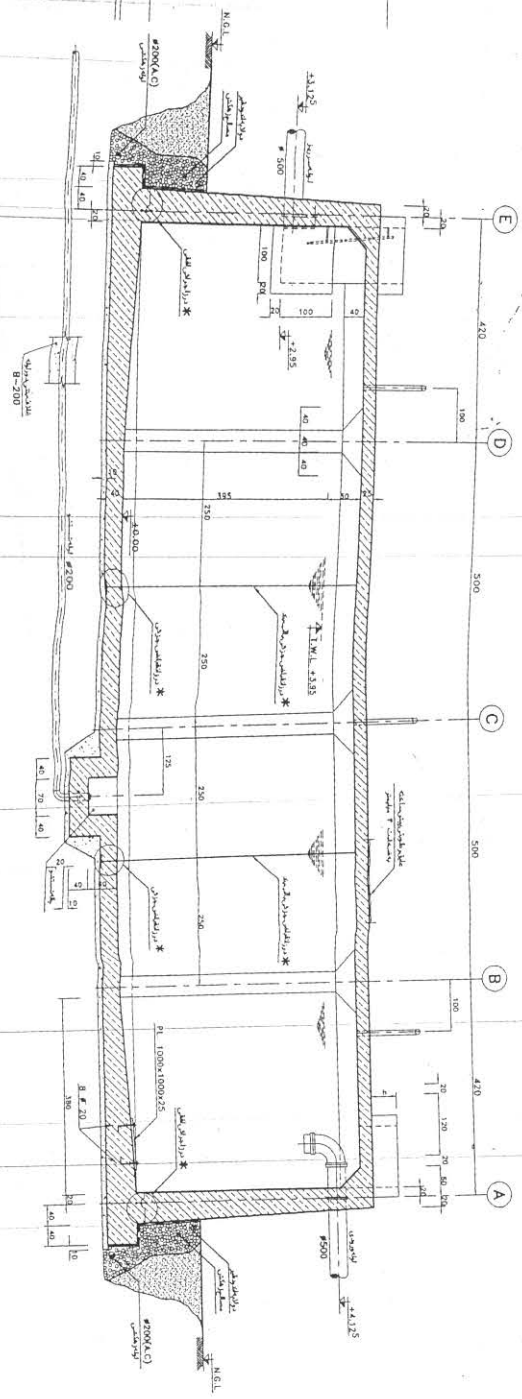
جزئیات کانالی رو به دریا
مقیاس 1:25



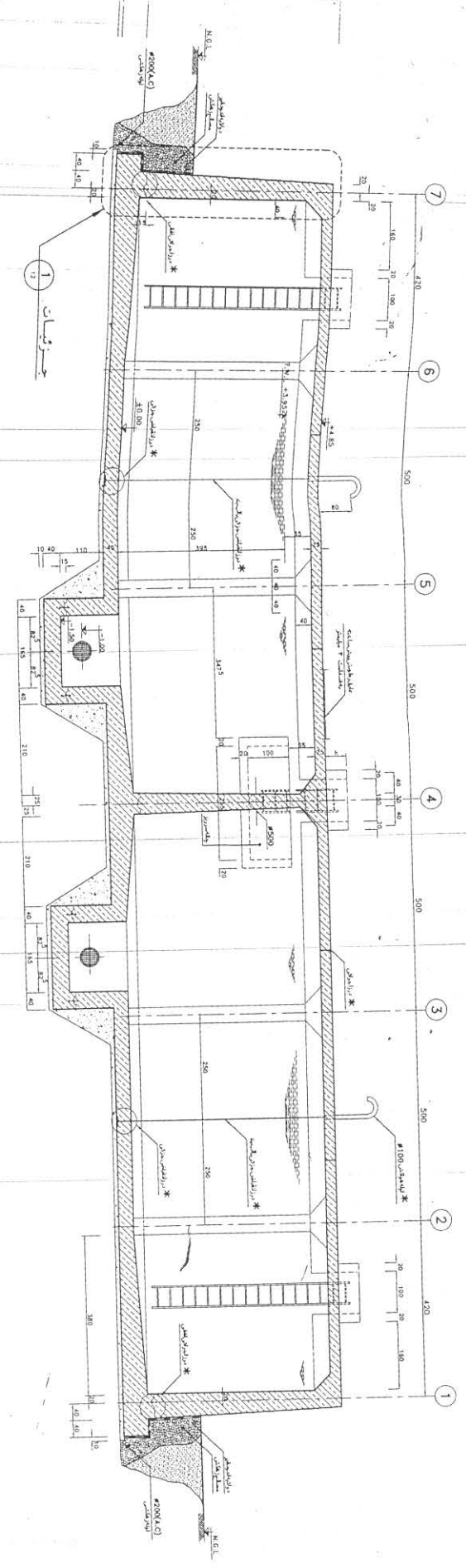
جزئیات جهات خروجی رو به دریا
مقیاس 1:25



مقیاس 1:25

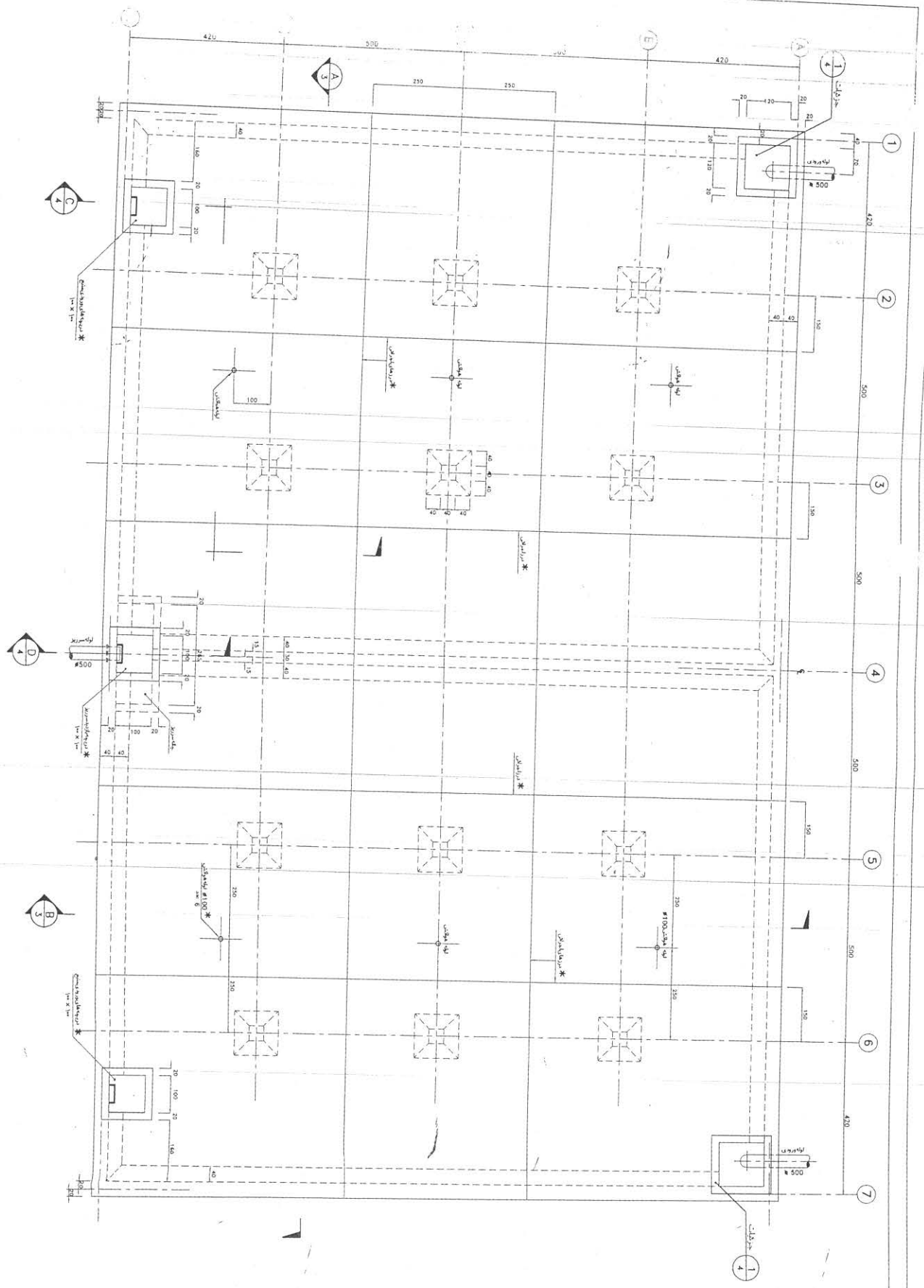


شکل 1
مقیاس 1:50



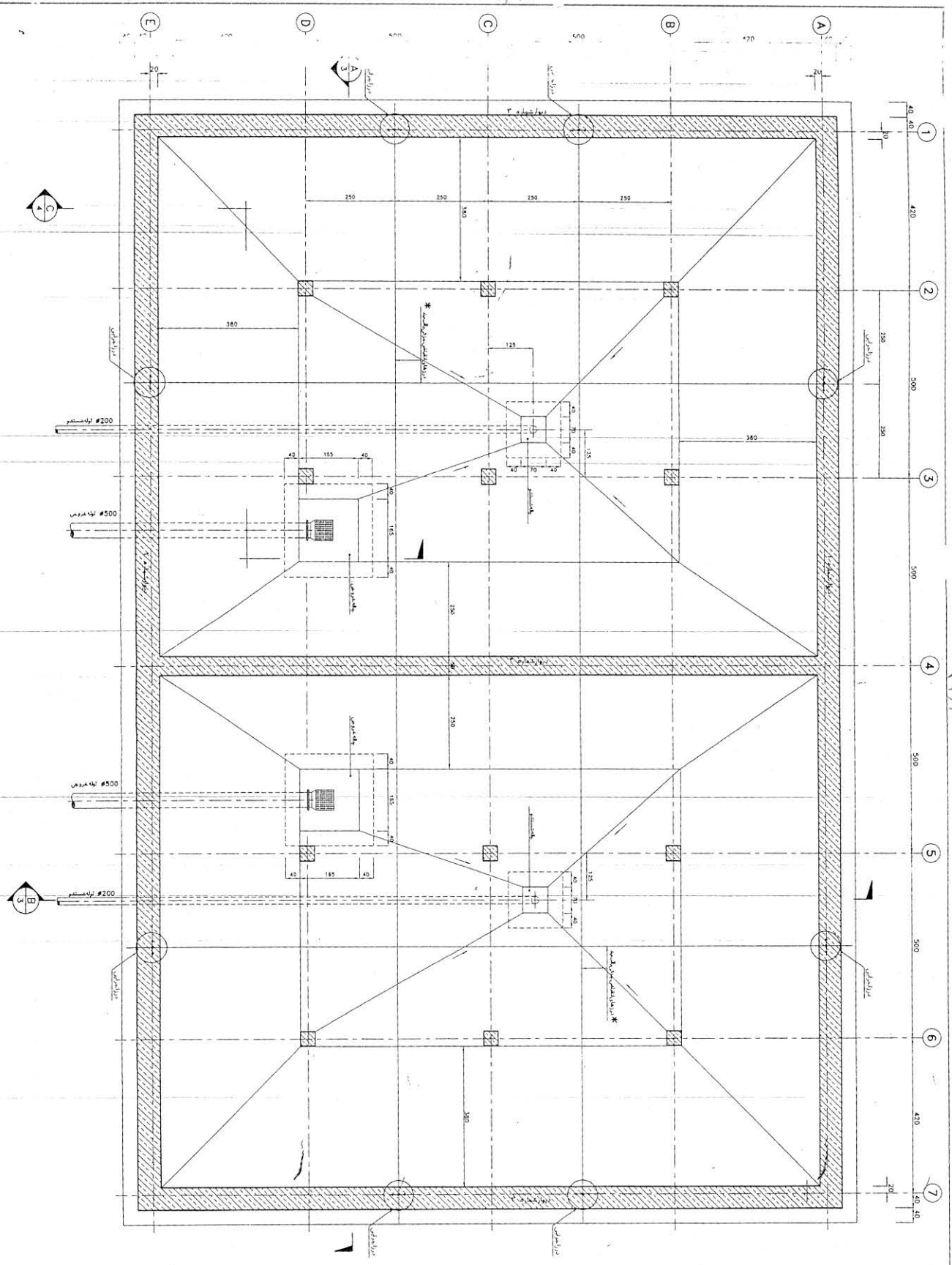
برای معیار 50
برای معیار 100

بیلان فانی بندگی سقیف
تاریخ 1350



19, 2

پلان قالب بندی کف
شماره 1300



این نقشه برای اجرای سقف بتنی در طبقه اول و دوم به کار می آید. در این نقشه، ابعاد کلی سقف و تقسیم بندی آن به بخش های مختلف مشخص شده است. همچنین، محل قرارگیری ستون ها و تیرچه ها نیز نشان داده شده است. در قسمت های مختلف این نقشه، ابعاد دقیق و جزئیات اجرایی برای قالب بندی سقف درج شده است. این نقشه باید با نقشه های دیگر پروژه در نظر گرفته شود.

ملاحظات: در این نقشه، ابعاد کلی سقف 40,400 در 4200 میلی متر است. همچنین، ابعاد بخش های مختلف سقف نیز مشخص شده است. در قسمت های مختلف این نقشه، ابعاد دقیق و جزئیات اجرایی برای قالب بندی سقف درج شده است. این نقشه باید با نقشه های دیگر پروژه در نظر گرفته شود.

توضیحات: در این نقشه، ابعاد کلی سقف و تقسیم بندی آن به بخش های مختلف مشخص شده است. همچنین، محل قرارگیری ستون ها و تیرچه ها نیز نشان داده شده است. در قسمت های مختلف این نقشه، ابعاد دقیق و جزئیات اجرایی برای قالب بندی سقف درج شده است. این نقشه باید با نقشه های دیگر پروژه در نظر گرفته شود.