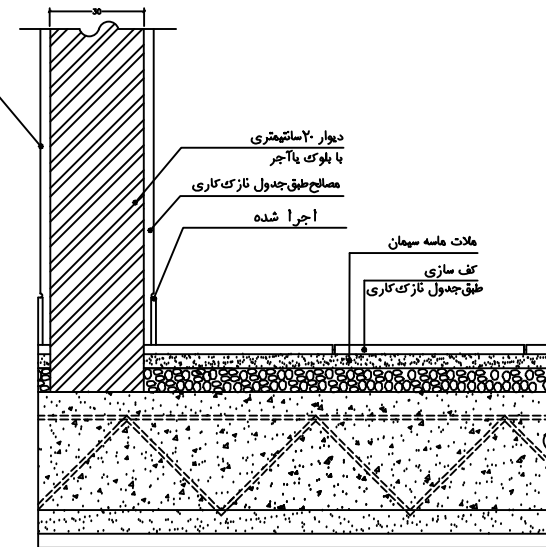


عایق کاری حداقل ۱۰ سانتیمتر بالاتر از بالاترین سطح آب

نما چینی با سنگ تراورتن سفید عباس آباد
با اسکوپ سیمی



سیمانکاری آستر
و نازک کاری طبق جدول

جزئیات اجرایی دیوار ۲۰ سانتیمتری در طبقه

(دو طرف دیوار فضای خشک می باشد)

جزئیات عایقکاری دیوار سرویس و آبدارخانه

	DATE تاریخ ۱۳۹۷/۱۲/۱		MANAGER مدیر طراحی امین صداقت	PLAN SUB عنوان نقشه	CLIENT کارفرما شهرداری رفسنجان	CONSULTANT مشاور دکتر طراحی معمونت ثنی و عمرانی شهرداری رفسنجان	PROJECT SUB عنوان پروژه طراحی
	SHEET NO شماره نقشه		DESIGN BY طراح الهام عزیز کریمی	DRAWN BY ترسیم			
			CHECKED BY تأمینات محمد حارف پورasadاللهی	STUDY معماری			