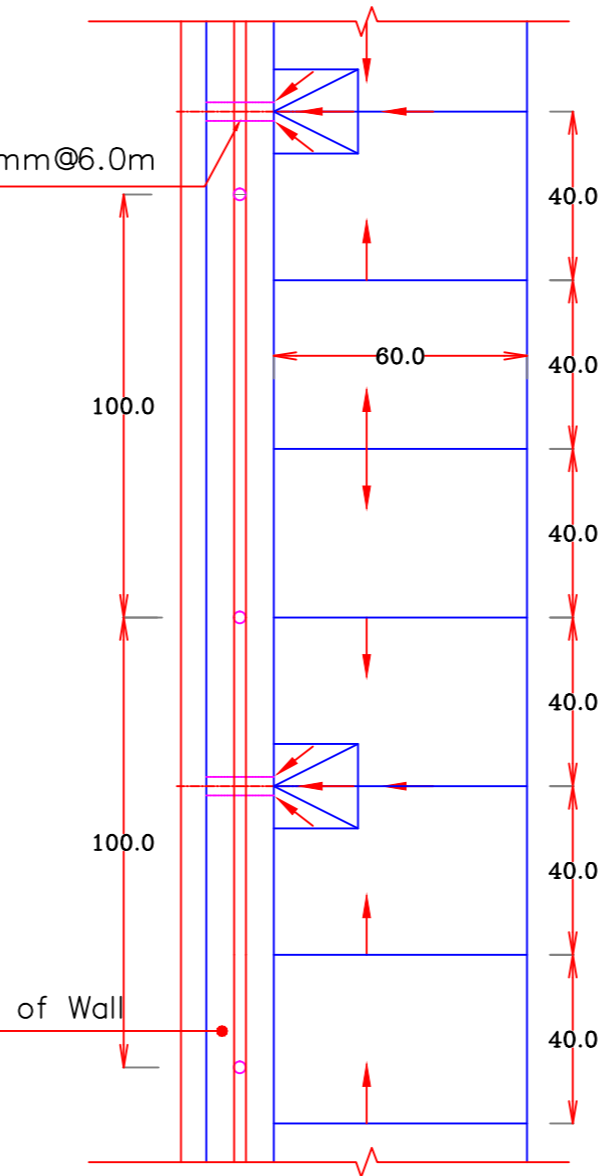
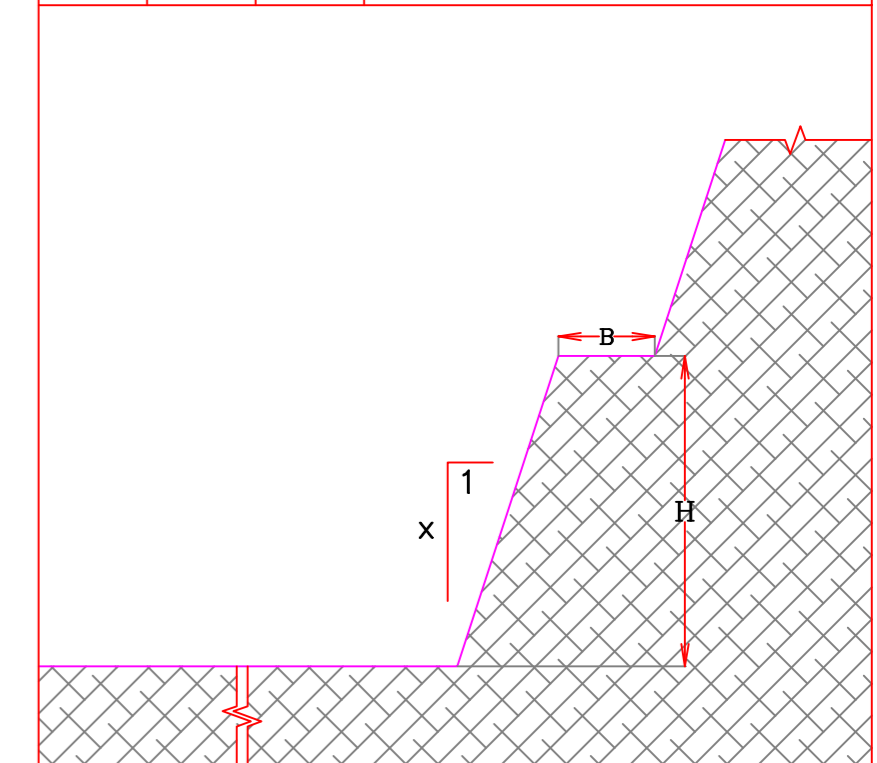
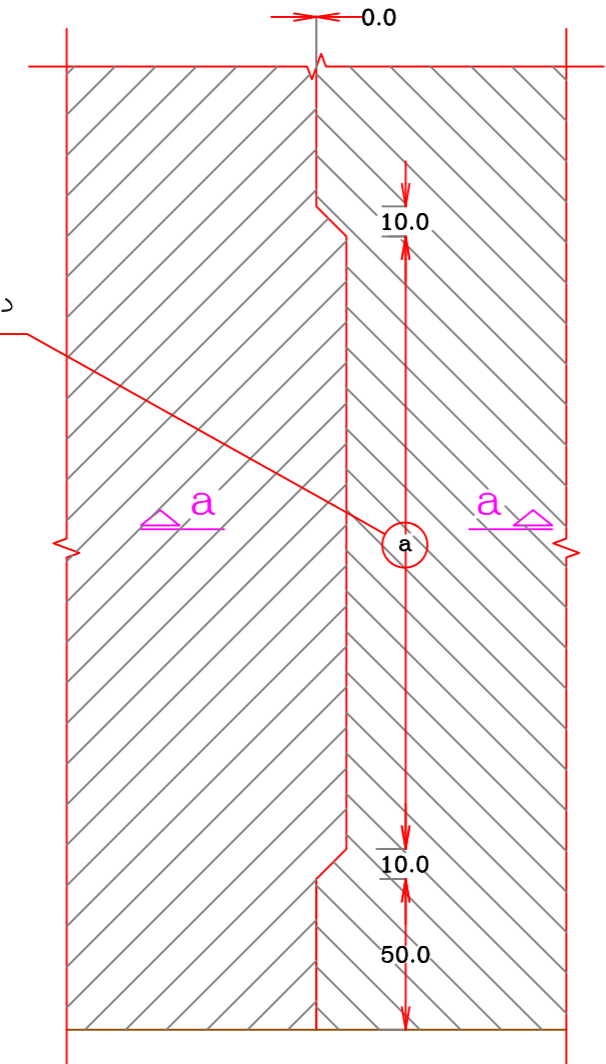


راهنمای تیب شیب‌های خاکبرداری

H(m)	B(m)	x	نوع خاک
۳٫۰	۲٫۵	۱	- خاک های سست، ضعیف دست خورده و کم تراکم
۵٫۰	۲٫۵	۲ - ۳	- خاک های نواحی استحصالی،
۵٫۰	۲٫۵	۳ - ۷	- خاک های دست نخورده و بکر،
۵٫۰	۲٫۵	۷	- زمین های سخت و زمین های سنگی،



پلان آبروهای بالای دیوار



برش b

در نقشه‌های مربوطه معرفی شده است.

مقطع تیب خاکبرداری و خاکریزی پشت کانالها

راهنمای هاشور

- بتن سازه‌ای (رده C35)
- بتن مگر
- خاکریزی طبق مشخصات فنی
- مصالح زهکش طبق مشخصات فنی
- بستر سازی با سنگ لاشه و قلوه سنگ

شهرداری رفسنجان

مشاور: مشاور

Employer: مشاور

مشخصات:

Signature: INFORMATION: نظارت و کنترل فنی: ز. غفوریان  
Supervision: Z.Ghaforian طراحی و تکمیل: طراحی: ر. اسلامی  
Design: R. eslami Design and Development: س. طوسی  
Drawing: S.Toosi  
Control: I.Beytollahpour بازبینی: محبت اله پور  
تصدیق: م. بیدختی  
Verification: M.Beidokhti

مشاور: مشاور

پروژه: IDEH PARDAZAN TOSEAH Consulting Engineers  
Scale: N.T.S  
عنوان نقشه: ساماندهی رودخانه شور و صادی آباد  
محل نقشه: رفسنجان  
سیستم مختصات نقشه: WGS 1984  
DWG NO:06

Unit: S.I

توضیحات:

- ۱- عرض نهایی برمها (B) و شیب‌های خاکبرداری براساس نظر نهایی مشاور و دستگاه نظارت تدقیق می‌گردد.
- ۲- اجرای لایه ژئوتکتایل در پشت کلیه لوله های زهکش الزامی است.
- ۳- فواصل درزهای انقباضی و انبساطی توسط دستگاه نظارت نهایی می‌گردد.
- ۴- پیمانکار موظف است روش قالب بندی و تثبیت آنها به تایید دستگاه نظارت برساند.
- ۵- با توجه به مسائل ایمنی در محدوده اجرای طرح ، عندالزوم اجرای جانپناه در بالای دیوار طبق نظر دستگاه نظارت می تواند مورد نیاز باشد.